

Informationen

Allgemeiner Hinweis zu Layoutprogrammen

Sie benötigen ein Layoutprogramm, mit dem Volltonfarben (Sonderfarben) als Farbmodus angelegt werden können (z.B. InDesign, Illustrator, QuarkXPress, CorelDraw, etc.). Office-Programme und Bildbearbeitungsprogramme sind bei diesem Produkt für die Druckdatenerstellung ungeeignet!

Textilstick

Bitte liefern Sie Ihre Daten im Maßstab 1:1 **ausschließlich im PDF/X-4 Format**.

Es sind pro Motiv bis zu 12 verschiedenfarbige Garne für den Textilstick möglich.

- Verwenden Sie ausschließlich HKS K Volltonfarben in Ihrem Layout (kein CMYK, RGB, LAB oder z.B. HKS N)
- Die verwendeten Volltonfarben müssen in Anzahl, Farbwert und Schreibweise (z.B. HKS 1 K usw.) mit Ihrer Bestellung übereinstimmen.
- Volltonfarben müssen einen Tonwert von 100% haben (keine Farbraster oder Halbtonwerte verwenden).
- Verwenden Sie bevorzugt Vektorgrafiken (keine Fotos).
- Grafikelemente und Hintergründe müssen ebenfalls als Volltonfarbe definiert sein.

Verwendung der Farbe „weiß“

- Bitte beachten Sie, dass auch „weiß“ eine eigenständige Garnfarbe ist. Sollten Sie Weiß in Ihrem Layout verwenden, wird diese Garnfarbe also immer mitgezählt.
- Grafikelemente und Hintergründe, die mit der Farbe Weiß (gilt auch für Flächen in „Papierweiß“) gestaltet sind, müssen ebenfalls als Volltonfarbe definiert sein.
- Benennen Sie die Volltonfarbe „white“.

Grafikelemente und Schriften im Layout

- Verwenden Sie keine grafischen Effekte (z. B. Farbverläufe, Farbraster, Transparenzen, Schlagschatten, 3D-Effekte etc.)!
- Verwenden Sie bevorzugt serifenlose Schriften (z. B. Arial)!
- Schriftstärken und Typografische Linien, positive Linien und negative Linien mindestens 2,8 Punkt (1,0 mm)
- Schriftgröße: mindestens 6 mm
- Schriften müssen in Pfade (Kurven) konvertiert sein.

Wichtige Hinweise

- Runde Grafikelemente und Kreisbögen können aufgrund der gewebten Herstellung nicht exakt umgesetzt werden.
- Die angegebenen HKS-Werte sind Vergleichswerte (Darstellung in Monitorfarben), die verwendeten Webgarne können geringfügig in der Farbgebung abweichen.
- Wünschen Sie eine kostenpflichtige Erstellung oder Überarbeitung Ihrer Druckdatei, senden Sie uns eine E-Mail an info@flyeralarm-textilfinishing.de
- Überprüfen Sie die ausgewählten Veredelungsbereiche des Textils auf Herstellerlogos, Zeichen, Nähte und entsprechend der Auswahl des Motivbereichs auf ausreichende Druckfläche.
- Ergänzen Sie im Kommentarfeld eine mögliche Anmerkung zur Positionierung im Motivbereich. Unser geschultes Personal entscheidet final die Positionierung der Veredlung im ausgewählten Motivbereich.
- Nach Erhalt Ihrer Textilien werden diese auf die Umsetzung der ausgewählten Veredelungstechnik und der angegebenen Motivbereiche geprüft. Lässt sich die von Ihnen ausgewählte Veredelungstechnik auf dem zugeschickten Textil nicht umsetzen, erhalten Sie von uns ein neues Angebot mit einer alternativen Veredelungsvariante. Lässt sich das geschickte Textil mit keiner Veredelungstechnik unseren Ansprüchen entsprechend veredeln, behalten wir uns vor ihren Auftrag abzulehnen. Die Kosten für die Rücksendung Ihrer Textilien tragen Sie selbst.
- Sie haben die Möglichkeit vorab ein Musterdruck kostenpflichtig anfertigen zulassen. Die Kosten für diesen Musterdruck können anteilig auf eine spätere Bestellung berechnet werden.
- Ist der gewünschte Druck- und Motivbereich nicht in der Auswahl enthalten? Sie sind sich nicht sicher welche Veredelungstechnik die beste Wahl für Ihr Textil ist oder haben Sie ein anderes Anliegen? Senden Sie uns bitte eine E-Mail an info@flyeralarm-textilfinishing.de
- Auflage: 1–100



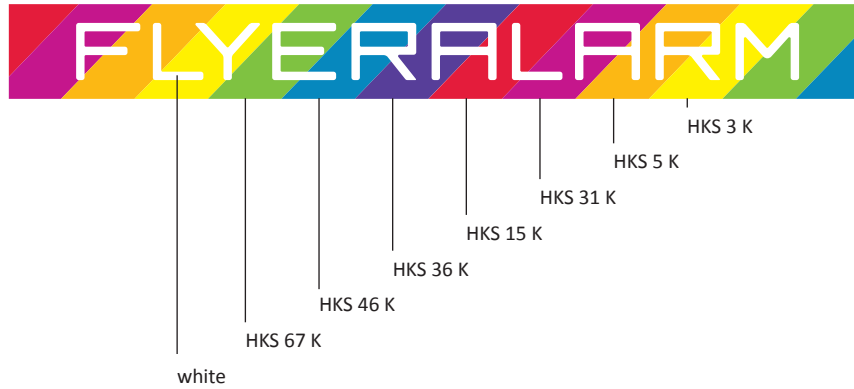
Informationen

Allgemeiner Hinweis zu Layoutprogrammen

Sie benötigen ein Layoutprogramm, mit dem Volltonfarben (Sonderfarben) als Farbmodus angelegt werden können (z.B. InDesign, Illustrator, QuarkXPress, CorelDraw, etc.). Office-Programme und Bildbearbeitungsprogramme sind bei diesem Produkt für die Druckdatenerstellung ungeeignet!

Beispiel

Textilstick mit 8 Farben: 7 x HKS K, 1 x weiß (= 8 Volltonfarben)



Tipps

Für die Farbe Schwarz verwenden Sie bitte „HKS 88 K“

Waschanleitung

Die Nichtbeachtung der vorgeschriebenen Wasch-/Reinigungsbedingungen kann die Eigenschaft der Veredelung nachhaltig beeinträchtigen und die Lebensdauer des Produkts erheblich verkürzen.

- kein Einweichen
- kein Bleichmittel
- Verzicht auf hochalkalische Reinigungsmittel (z.B. aggressive Industriewaschmittel oder Fleckentferner)
- Verzicht auf lösungsmittelhaltige Waschmittel oder Mikroemulsionen
- nicht übertrocknen (Während des gesamten Trockenvorgangs darf die Temperatur der Veredelung 40°C **nicht** überschreiten)

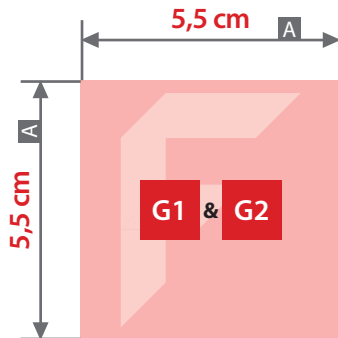
Vor dem Waschen Textil auf links drehen. Keine Bleichzusätze verwenden. Für Stickereiartikel sind die im Textiletikett aufgeführten Empfehlungen zu beachten.



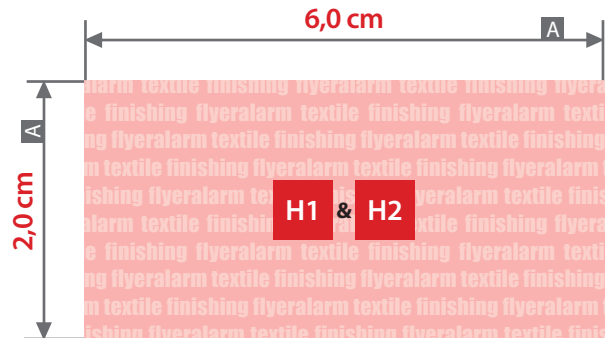
FLYERALARM – Textile Finishing

Datenblatt Druck- und Motivbereiche Textilstick

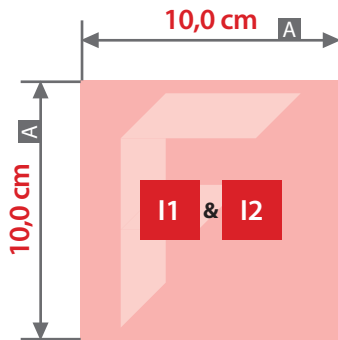
Druckbereich G1 und G2
Vorderseite Brust links/rechts



Druckbereich H1 und H2
Kragen links/rechts
Nur bei Textilien mit ausreichend Kragen möglich.



Druckbereich I1 und I2
Vorderseite Brust links/rechts



Druckbereich J1, J2 und J3
Vorderseite unten links/rechts und Rückseite Nacken
Rückseite Nacken nicht möglich bei Kapuze.



Druckbereich K1 und K2
Kragen links/rechts
Nur bei Textilien mit ausreichend Kragen möglich.



Für die Anlieferung der Druckdaten ist das Datenformat (A) verbindlich, unabhängig von der Größe des angelegten Motivs!

Zeichnungen und Motivbereich sind nicht maßstabstreu

A = maximale Motivgröße
(Datenformat)
G1 – K2 = Motivbereich auf Produkt

! Die einzelnen Druckbereiche sind optional bei der Bestellung wählbar!

Die Positionierung des Motivs ist abhängig von der Konfektionsgröße und dem Kleidungsstück und kann leicht variieren.

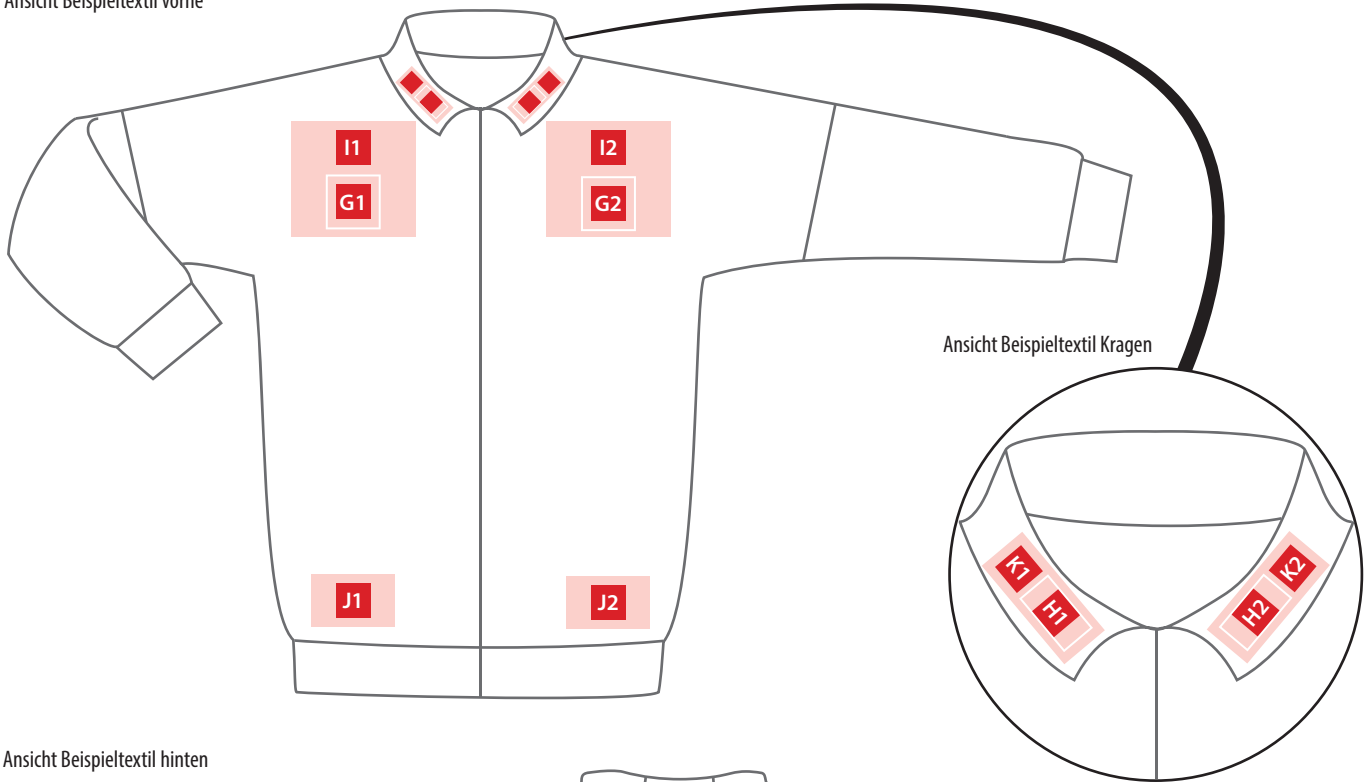
Datenanlieferung:
Je Textil sind maximal vier Druckbereiche möglich.
Bitte liefern Sie je Druckbereich eine Druckdatei!



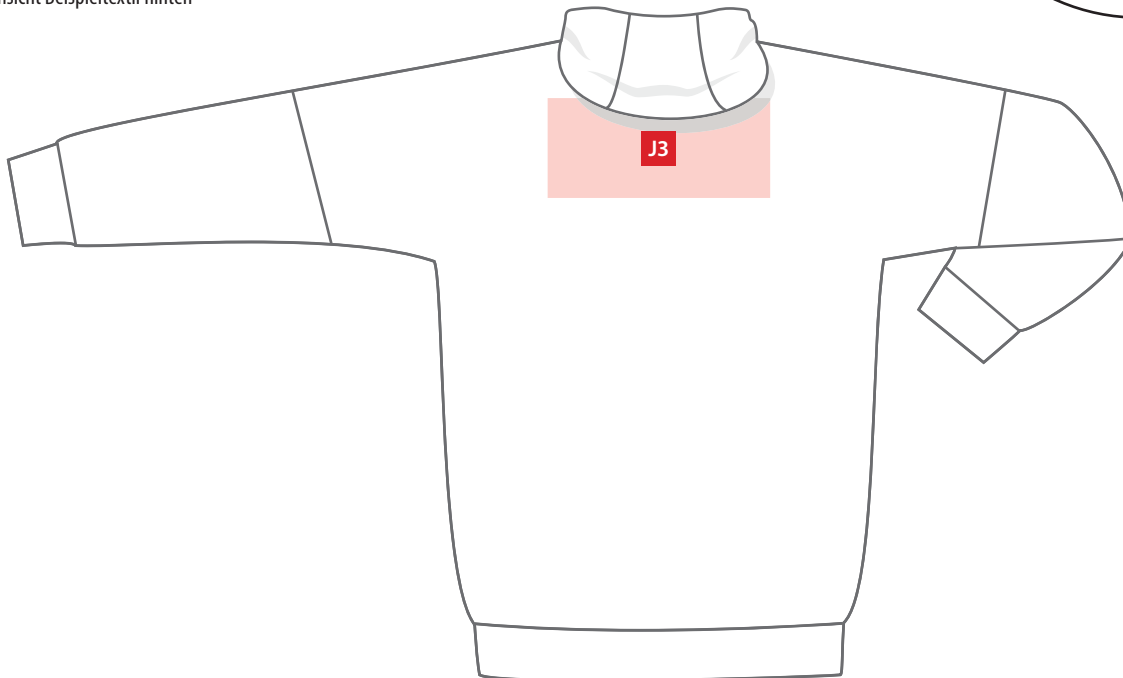
FLYERALARM – Textile Finishing

Datenblatt Druck- und Motivbereiche Textilstick

Ansicht Beispieltextil vorne



Ansicht Beispieltextil hinten



Zeichnungen und Motivbereich sind nicht maßstabsgetreu

A = maximale Motivgröße
(Datenformat)
G1 – K2 = Motivbereich auf Produkt

! Die einzelnen Druckbereiche sind optional bei der Bestellung wählbar!

Die Positionierung des Motivs ist abhängig von der Konfektionsgröße und dem Kleidungsstück und kann leicht variieren.

Datenanlieferung:

Je Textil sind maximal vier Druckbereiche möglich. Bitte liefern Sie je Druckbereich eine Druckdatei!

